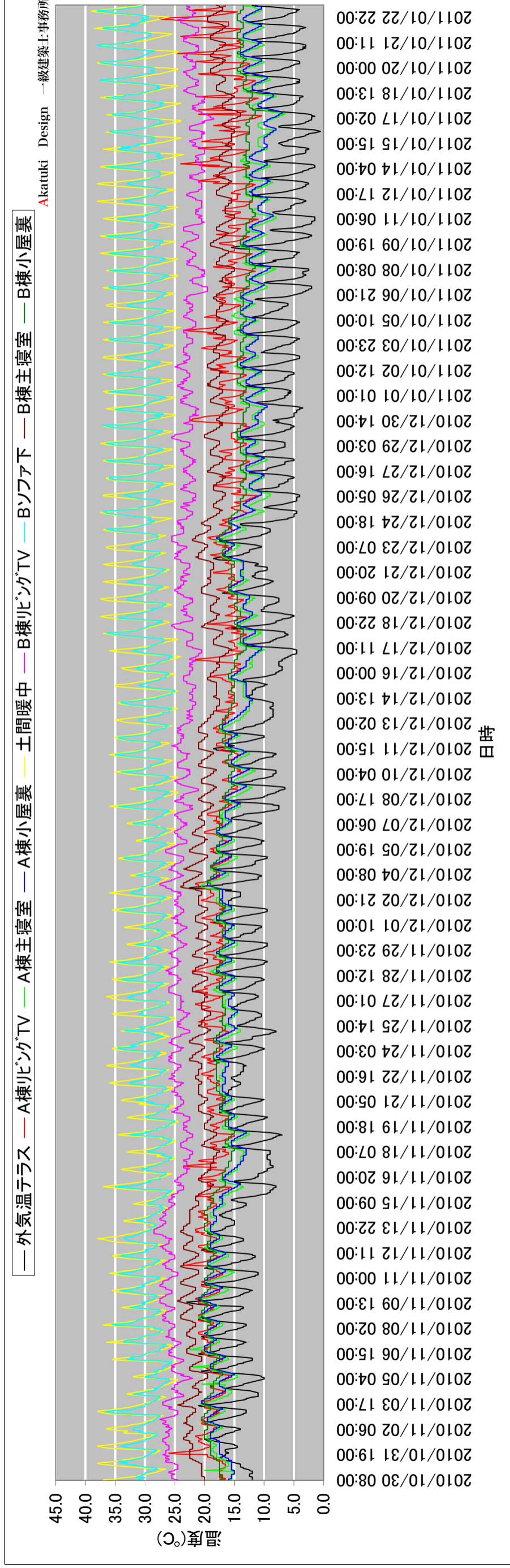


蓄熱式床暖房のコスト比較 参考資料-蓄熱式床暖房住宅と非蓄熱住宅の温度比較



2010年10/30～2011年1/23 の蓄熱式床暖房と非蓄熱式床暖房住宅との温度比較のグラフです。

A棟B棟は隣接して建つ二世帯住宅で、日照条件や気候条件はほぼ同一です。（A棟の方が若干日当たり良し）

- A棟
 - 非蓄熱住宅
 - 次世代省エネ基準（等級4）
 - 充填断熱
 - 1Fリビングはエアコン、掘り炬燵有。ガス式床暖房も装備しているが普段はあまり使っていない。
- B棟
 - 蓄熱式床暖房住宅
 - 次世代省エネ基準（等級4）
 - 外張り断熱+充填断熱付加
 - 蓄熱式床暖房のみの運転

ちなみに、2010年1月分（12/6～1/5）の蓄熱式床暖房の電気代は4174円でした。このうち、基本料金が945円の為、**実質電気代は3229円**です。

1月期の非暖房時の温度を比較すると、蓄熱式床暖房住宅の方が非蓄熱住宅に比べ9度前後（寝室では5度前後）の温度差がでていいる事が解ります。これは、蓄熱したエレルギーを日中も放射している事もありますが、体感温度的にも絶えず放射熱が寄せられていいるので随分温かく感じます。

その他、間取り等の条件や竣工写真の紹介ページでも確認いただけます。

<http://akatakidesign.com/works/jitaku/akatakitop/index.html>

<http://akatakidesign.com/project/akatukihouse>